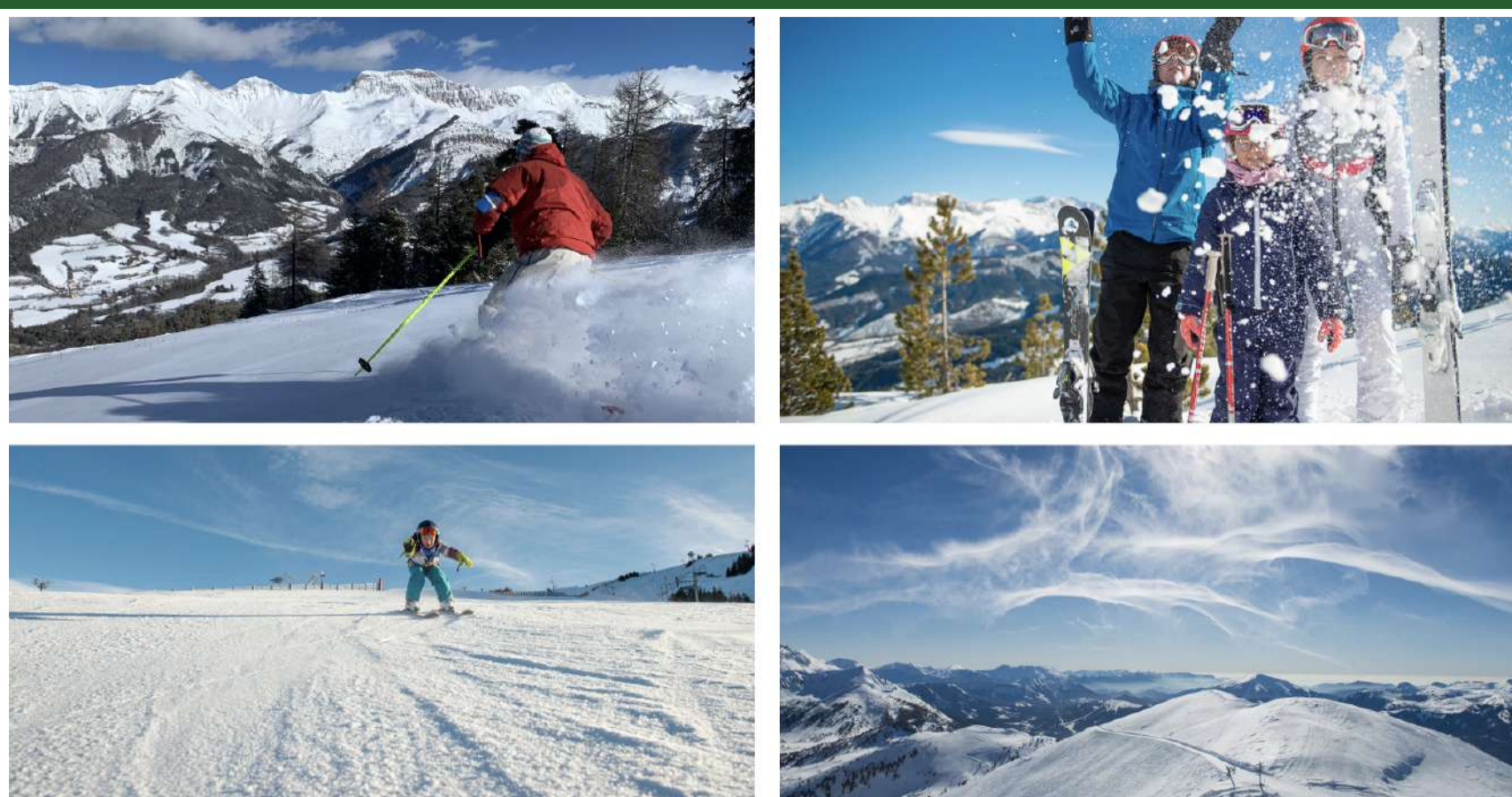


## NOUVEAUTÉS, BONS PLANS ET EXPÉRIENCES À VIVRE DANS LES STATIONS DE BLANCHE SERRE-PONÇON (04)



### DES SECRETS ENNEIGÉS BIEN GARDÉS...

Au cœur de la région Provence Alpes Côte d'Azur et du département des Alpes de Haute-Provence : Blanche Serre-Ponçon – PureAlpes est « un petit coin de Suisse égaré sous le soleil de Provence ». Avec ses 3 stations de ski et son site nature du Fanget facilement accessibles, cette petite vallée de montagne propose des activités hiver en pleine nature, sous le soleil... qui brille 300 jours par an !

110 km de pistes de ski alpin, 40 km de parcours nordiques (ski de fond et raquettes à neige), ainsi qu'un large panel d'activités qui n'a rien à envier aux stations des Alpes du Nord... Le tout, au cœur de l'UNESCO Géoparc de Haute-Provence.

Dominant le magnifique lac de Serre-Ponçon et situé à mi-chemin entre Gap et Digne-les-Bains, les stations de Montclar, Chabanon et Le Grand-Puy promettent une évasion en pleine nature pour vivre des expériences « neige » conviviales et familiales dans des stations à taille humaine !

### Tour d'horizon des nouveautés dans la Vallée de Blanche Serre-Ponçon !

### DES STATIONS PARMIS LES MOINS CHÈRES DE FRANCE !

Chabanon : tarif journée adulte 28,20€ / tarif 6 jours adultes 144,50€  
Montclar : tarif journée adulte 32,50€ / tarif 6 jours adultes 166€

### LANCEMENT DE SAISON :

Chabanon : préouverture les week-ends à partir du 2 décembre  
Montclar : préouverture les week-ends à partir du 9 décembre  
Le Grand Puy : ouverture le 23 décembre  
(Selon les conditions d'enneigement)

Ouverture en continu des 3 stations à partir du 23 décembre

### DÉCOUVERTE DES NOUVEAUTÉS DE LA SAISON



#### Qanittak, la vie en meute au Fanget

Tentez l'expérience en binôme avec l'animal pour partager l'effort tout en admirant les magnifiques paysages du Fanget ! Partez en randonnée avec une équipe de super mushers et leur huskys, pour découvrir les plaisirs du grand air : rando coucher de soleil, sports canins et quand c'est possible chiens de traîneaux !

Informations complémentaires :

Accessible à toute la famille  
Durée : Environ 45 min (explication + balade chiens de traîneaux)  
Tarif : Adulte 50€ - Enfant (3 à 10 ans) 40€ minimum 2 personnes ou 1 personne 90€  
Visite du chenil : venez découvrir le mode de vie des huskies de Sibérie et prendre un bain de câlin au milieu de la meute.

[Site internet](#)



#### Évènement Le week-end des enfants

Vos enfants sont nos invités ! Dans les stations de Montclar, Chabanon et Le Grand-Puy : forfait remontées mécaniques gratuit pour les -12 ans le week-end du 13-14 janvier ! Durant tout le week-end, animations et avantages en station à découvrir en famille !

©Lenaturographe

### DES EXPÉRIENCES À VIVRE

#### Bien-être au coeur des Mélèzes

L'odeur sublime et apaisante du cèdre rouge vous mène jusqu'aux 2 bains privatifs, et aux 2 saunas, au coeur de la forêt, chauffés au poêle à bois. Vous pourrez ressentir les nombreux bienfaits de variations thermiques pour le corps : relaxation des muscles, élimination des toxines, déconnexion de l'esprit. Regain d'énergie assuré avec les douches froides sensorielles, et la douche écossaise dont l'eau jaillit naturellement du sol.

Informations complémentaires :  
+33 (0)6 61 16 23 87  
[Site internet](#)



#### Raquettes et produits locaux aux Clapeiries

On commence par une montée au restaurant d'altitude en télésiège pour déguster la côte de boeuf braisée au feu de bois préparée par Stéphane. Au coin de la cheminée, profitez d'une ambiance chaleureuse et conviviale dans un environnement préservé. Puis, pour digérer, redescendez en raquettes dans la poudreuse !

+33 (0)6 50 88 44 54

#### Ski joëring à Chabanon

Accessible à tous, le Ski Joëring est une expérience de glisse insolite, tracté par un cheval lancé au trot ou au galop. La station de Chabanon propose cette activité de décembre à mars (selon l'enneigement), à l'écart des remontées mécaniques, sur une piste forestière de 17km, surplombant toute la vallée de la Blanche.

Informations complémentaires :  
Tarif : 50€/heure/personne  
1 à 3 personnes max. par balade  
+33 (0)4 92 61 09 02



#### Randiflette au Fanget

Une sortie nocturne très appréciée sur le site de pleine nature du Fanget : une randonnée au crépuscule pour ressentir les richesses naturelles de la nuit avec ses sens : ombres, sons et ambiance sauvage au rendez-vous ! Au retour partagez une Fangiflette autour d'une belle tablée conviviale, la spécialité fromagère de l'Auberge Montagnarde du Fanget.

+33 (0)7 81 68 64 42  
[Site internet](#)

### BONS PLANS

#### 70€ la nuit aux balcons du Grand-Puy Entre le 6 janvier et le 27 janvier 2024

En chalet tout confort à deux pas de la station de ski du Grand-Puy, les Balcons du Grand-Puy vous accueillent dans le décor grandiose et majestueux de la chaîne de la Blanche.

A flanc de montagne, bénéficiant d'une vue, d'un ensoleillement et d'une exposition exceptionnelle. Les paysages sont si authentiques qu'un poète l'a surnommé "un petit coin de Suisse égaré sous un soleil de Provence". La résidence comporte 27 chalets identiques et un bâtiment d'accueil avec possibilité de se restaurer sur place midi et soir.

70€ la nuit base 2 personnes entre le 06/01/2024 et le 27/01/2024  
+33 (0)4 92 62 12 86  
[Site internet](#)



#### Séjour réveillon et raquettes à neige Hôtel Le Vieux Tilleul\*

Un séjour festif à la découverte des sommets enneigés entre Vallée de la Blanche et Ubaye, clôturé par une soirée conviviale pour le réveillon. De quoi repartir la tête pleine de souvenirs !

6/7 nuits à partir de 825€/personne comprenant : la pension complète (demi-pension et panier repas du midi) du mardi soir au lundi matin suivant, l'encadrement des randonnées, le pot d'accueil, les services de l'hôtel (hors spa), les transferts pendant le séjour permettant d'accéder aux différents sites de randonnée, le prêt du matériel raquettes et bâtons, la montée en télésiège à Dormillouse dans la station de Montclar.

+33 (0)4 92 35 00 04  
[Site internet](#)

©Lenaturographe



### TÉLÉCHARGER LE DOSSIER DE PRESSE

EN CLIQUANT ICI